

**Проверочная работа  
по БИОЛОГИИ**

**7 класс**

**Образец**

**Пояснение к образцу проверочной работы**

На выполнение проверочной работы по биологии отводится два урока (не более 45 минут каждый). Работа состоит из двух частей и включает в себя 19 заданий.

Обе части работы могут выполняться в один день с перерывом не менее 10 минут или в разные дни.

При выполнении работы не разрешается пользоваться учебниками, рабочими тетрадями, справочным материалом.

При необходимости можно пользоваться черновиком. Записи в черновике проверяться и оцениваться не будут.

*Таблица для внесения баллов участника\**

		Часть 1														
Номер задания		1.1	1.2	2	3	4	5	6.1	6.2	7.1	7.2	8	9	10.1	10.2	
Баллы																
		Часть 2														
Номер задания		11.1	11.2	11.3	12	13	14	15.1	15.2	15.3	16	17	18	19	Сумма баллов	Отметка за работу
Баллы																

\* *Обратите внимание:* в случае, если какие-либо задания не могли быть выполнены целым классом по причинам, связанным с особенностями организации учебного процесса, в форме сбора результатов ВПР всем обучающимся класса за данные задания вместо баллов выставляется значение «Тема не пройдена». В соответствующие ячейки таблицы заполняется н/п.

### **Инструкция по выполнению заданий части 1 проверочной работы**

На выполнение заданий части 1 проверочной работы по биологии отводится один урок (не более 45 минут). Часть 1 включает в себя 10 заданий.

Ответы на задания запишите в поля ответов в тексте работы. В случае записи неверного ответа зачеркните его и запишите рядом новый.

При выполнении работы не разрешается пользоваться учебниками, рабочими тетрадями, справочным материалом.

При необходимости можно пользоваться черновиком. Записи в черновике проверяться и оцениваться не будут.

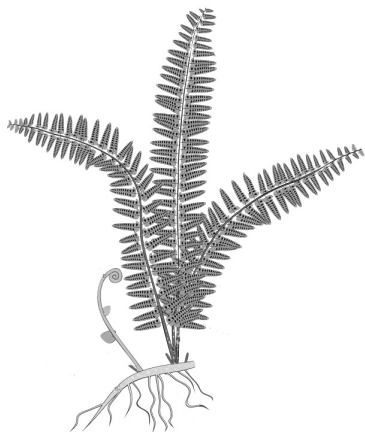
Советуем выполнять задания в том порядке, в котором они даны. В целях экономии времени пропускайте задание, которое не удаётся выполнить сразу, и переходите к следующему. Если после выполнения работы у Вас останется время, то Вы сможете вернуться к пропущенным заданиям.

***Желаем успеха!***

Часть 1

1 Рассмотрите рисунки с изображением различных объектов живой природы.

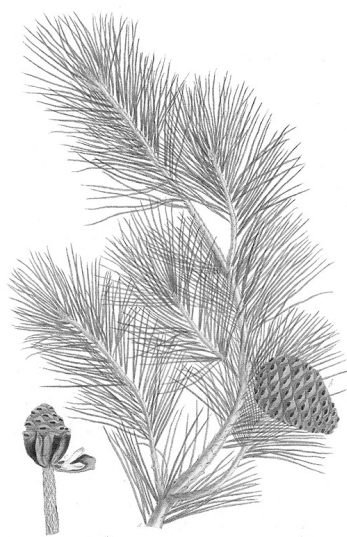
1.1. Подпишите их названия, используя слова из предложенного списка: *хвощи*, *голосеменные*, *папоротники*, *мхи*.



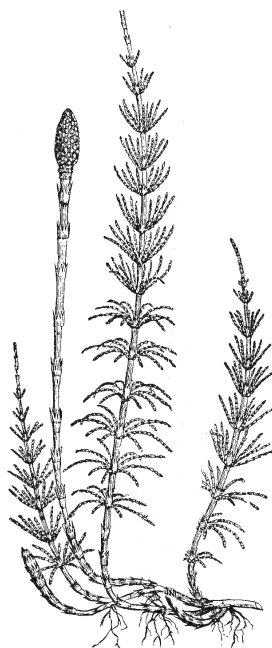
А. \_\_\_\_\_



Б. \_\_\_\_\_



В. \_\_\_\_\_



Г. \_\_\_\_\_

1.2. Три из изображённых на рисунках объектов объединены общим признаком. Выпишите название объекта, «выпадающего» из общего ряда. Объясните свой выбор.

Ответ: \_\_\_\_\_

2 Каково значение растений в природе? Укажите одно из них.

Ответ: \_\_\_\_\_  
\_\_\_\_\_  
\_\_\_\_\_

3 Светлана и Константин собрали и подготовили для гербария образцы растений. Для каждого растения им необходимо составить «паспорт», соответствующий положению этого растения в общей классификации организмов. Помогите ребятам записать в таблицу **слова** из предложенного списка в такой последовательности, чтобы получился «паспорт» растения.

Список слов:

- 1) Хвоцевидные
- 2) Растения
- 3) Хвоцковые
- 4) Хвоц полевой
- 5) Хвоц

Царство	Отдел	Класс	Род	Вид

4 Выберите из предложенного списка названия съедобных шляпочных грибов.

- 1) рыжик
- 2) мухомор
- 3) опёнок летний
- 4) мукор
- 5) пеницилл

Ответ:

--	--

5 Выберите из предложенного списка и вставьте в текст пропущенные слова, используя для этого их цифровые обозначения. Запишите номера выбранных слов на места пропусков в тексте.

**Бактерии**

Бактерии – микроскопические организмы, имеющие простое строение. Бактериальная клетка сохраняет постоянную форму, так как окружена плотной \_\_\_\_\_ (А). Ядерное вещество у бактерий расположено в \_\_\_\_\_ (Б). При недостатке пищи, влаги и при резких изменениях температуры бактериальная клетка образует \_\_\_\_\_ (В).

Список слов:

- 1) мембрана
- 2) яйцо
- 3) оболочка
- 4) ядро
- 5) цитоплазма
- 6) спора

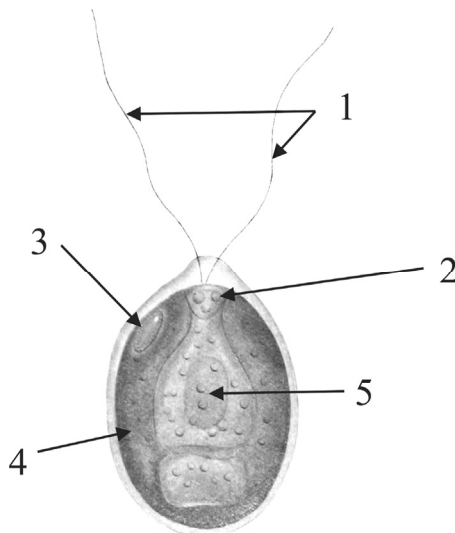
Запишите в таблицу выбранные цифры под соответствующими буквами.

Ответ:

А	Б	В

6

6.1. Напишите название органоида, обозначенного на рисунке цифрой 4.



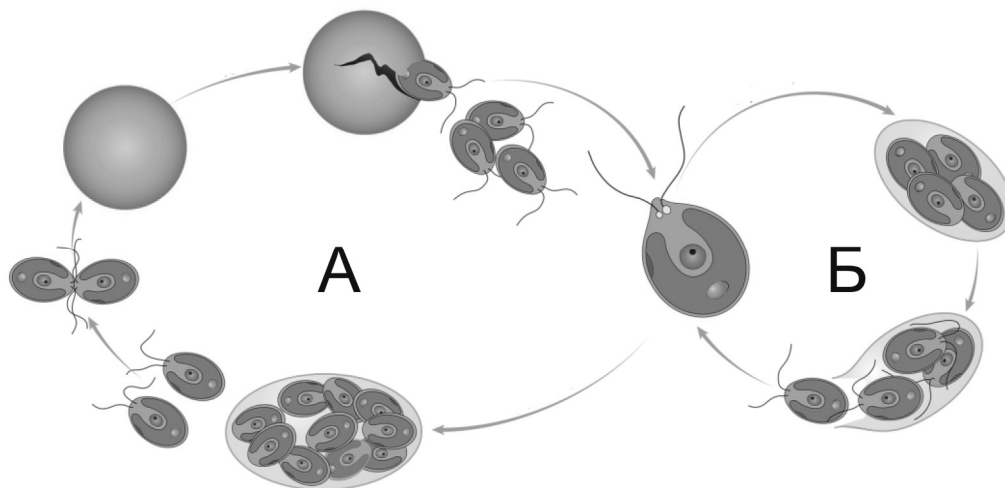
Ответ: \_\_\_\_\_

6.2. Какую функцию он выполняет?

Ответ: \_\_\_\_\_

7

7.1. На схеме изображён жизненный цикл хламидомонады. Какой способ размножения обозначен на схеме буквой А.



Ответ: \_\_\_\_\_

7.2. При каких условиях окружающей среды хламидомонада размножается таким образом?

Ответ: \_\_\_\_\_

8

Верны ли следующие суждения о строении мхов?

А. Роль корней у мхов выполняют тонкие волоски, называемые ризоидами.

Б. У мхов есть мелкие цветки.

- 1) верно только А
- 2) верно только Б
- 3) оба суждения верны
- 4) оба суждения неверны

Ответ:

9

Рассмотрите изображения шести представителей мира растений. Предложите основание, согласно которому эти растения можно разделить на две группы по три представителя в каждой.



Перец однолетний



Лапчатка



Абрикос



Земляника



Редька дикая



Чина луговая

Заполните таблицу: запишите в неё основание, по которому были разделены растения, общее название для каждой группы растений и перечислите растения, которые Вы отнесли к этой группе.

Номер группы	Какое основание позволило разделить растения?	Как называется данная группа растений?	Какие растения относятся к данной группе?
Группа 1			
Группа 2			

10

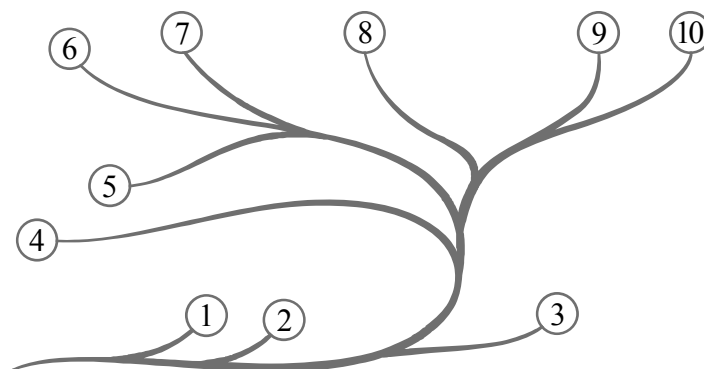
10.1. Рассмотрите изображения растений: *кукушкин лён*, *ламинария*, *баклажан*. Подпишите их названия под соответствующими изображениями. Под каждым названием растения укажите среду его обитания: *наземно-воздушная*, *водная*.



Название			
Среда обитания			

10.2. Рассмотрите схему, отражающую развитие растительного мира Земли.

- 1 – Зелёные водоросли
- 2 – Красные водоросли
- 3 – Бурые водоросли
- 4 – Мхи
- 5 – Плауны
- 6 – Папоротники
- 7 – Хвощи
- 8 – Голосеменные
- 9 – Однодольные
- 10 – Двудольные



Какими цифрами на схеме обозначены группы организмов, к которым относят изображённые на рисунках растения? Запишите в таблицу номера соответствующих групп.

Кукушкин лён	Ламинария	Баклажан



### **Инструкция по выполнению заданий части 2 проверочной работы**

На выполнение заданий части 2 проверочной работы по биологии отводится один урок (не более 45 минут). Часть 2 включает в себя 9 заданий.

Ответы на задания запишите в поля ответов в тексте работы. В случае записи неверного ответа зачеркните его и запишите рядом новый.

При выполнении работы не разрешается пользоваться учебниками, рабочими тетрадями, справочным материалом.

При необходимости можно пользоваться черновиком. Записи в черновике проверяться и оцениваться не будут.

Советуем выполнять задания в том порядке, в котором они даны. В целях экономии времени пропускайте задание, которое не удаётся выполнить сразу, и переходите к следующему. Если после выполнения работы у Вас останется время, то Вы сможете вернуться к пропущенным заданиям.

***Желаем успеха!***

Часть 2

11

Рассмотрите изображение Чины луговой и выполните задания. Определите систематическое положение Чины луговой, выберите подходящие термины из списка и объясните свой выбор.



11.1. Из предложенных терминов выберите отдел, к которому относится Чина луговая.

- 1) Моховидные
- 2) Папоротниковидные
- 3) Голосеменные
- 4) Покрытосеменные

Ответ:

По какому признаку, отображённому на рисунке, Вы определили принадлежность растения к указанному Вами отделу?

Ответ:

---

11.2. Из предложенных терминов выберите **класс**, к которому относится Чина луговая.

- 1) Хвойные
- 2) Гинкговые
- 3) Однодольные
- 4) Двудольные

Ответ:

По какому признаку, отображённому на рисунке, Вы определили принадлежность растения к указанному Вами классу?



Ответ: \_\_\_\_\_

11.3. Из предложенных вариантов выберите **семейство**, к которому относится Чина луговая.

- 1) Крестоцветные (Капустные)
- 2) Мотыльковые (Бобовые)
- 3) Пасленовые
- 4) Злаковые (Мятликовые)
- 5) Розоцветные
- 6) Сложноцветные
- 7) Лилейные

Ответ:

По какому признаку, отображённому на рисунке, Вы определили принадлежность растения к указанному Вами семейству?



Ответ: \_\_\_\_\_

12

Выберите из приведённого ниже списка все возможные типы листьев, которые встречаются у растений, принадлежащих к тому же семейству, что и Чина луговая.

- 1) линейные
- 2) тройчатые
- 3) пальчатые
- 4) лопастные

Запишите в ответе цифры, соответствующие выбранным ответам.



Ответ: \_\_\_\_\_

13

На рисунке изображены цветок Чины луговой и его отдельные элементы. Дайте описание цветка, используя приведённые ниже обозначения и термины.



**Пол цветка:**

- А – обоеполый
- Б – мужской
- В – женский

**Тип симметрии:**

- А – правильный
- Б – неправильный

Сросшиеся элементы обозначаются скобками ( ).

Внутри скобок находится цифра, обозначающая количество элементов данного цветка.

Если элементы цветка расположены кругами, то между количеством элементов в каждом круге ставится знак «+».

Пол цветка	Тип симметрии цветка	Чашечка	Венчик	Тычинки	Пестик

14

Выберите из приведённого ниже списка все названия соцветий, которые могут быть у растений, принадлежащих к тому же семейству, что и Чина луговая.

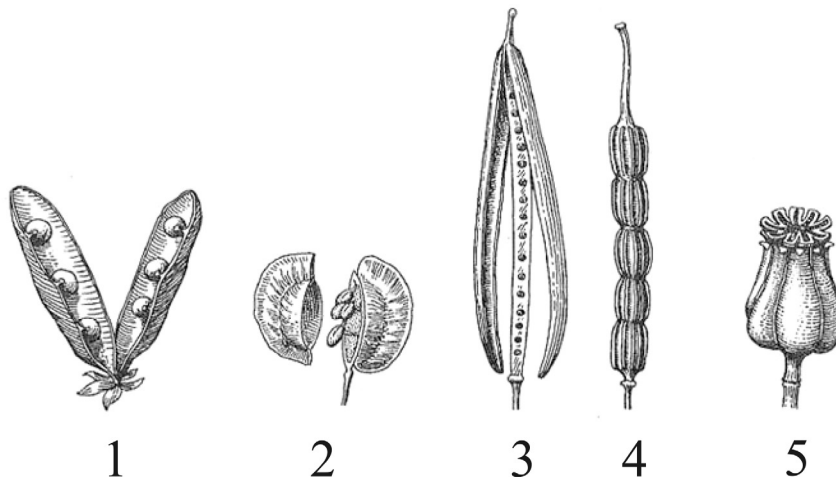
- 1) серёжка
- 2) щиток
- 3) корзинка
- 4) кисть
- 5) головка
- 6) початок
- 7) зонтик

Запишите в ответе цифры, соответствующие выбранным ответам.

Ответ: \_\_\_\_\_

15

15.1. Укажите цифру, находящуюся на рисунке под изображением плода Чины луговой.



Запишите соответствующую цифру в поле ответа.

Ответ:

15.2. Напишите название этого плода.

Ответ: \_\_\_\_\_

15.3. К какому типу плодов относится плод Чины луговой?

- 1) сухой односемянной
- 2) сочный односемянной
- 3) сухой многосемянной
- 4) сочный многосемянной

Ответ:

16

Выберите из приведённого, ниже списка растения, принадлежащие к тому же семейству, что и Чина луговая. Какие из них дикорастущие, а какие культурные? Запишите в ответе цифры в соответствующие ячейки таблицы.

Список растений:

- 1) соя
- 2) акация
- 3) пижма
- 4) клевер
- 5) кошачья лапка
- 6) арахис
- 7) василёк
- 8) фасоль

Представители семейства	Дикорастущие виды	Культурные растения
<input type="checkbox"/>		

17

Установите соответствие между названиями растений и видами применения этих растений: к каждой позиции, данной в первом столбце, подберите соответствующую позицию из второго столбца.

## НАЗВАНИЯ РАСТЕНИЙ

- А) солодка
- Б) донник
- В) глициния
- Г) соя
- Д) арахис
- Е) душистый горошек

## ВИДЫ ПРИМЕНЕНИЯ

- 1) декоративный
- 2) пищевой
- 3) лекарственный

Запишите в таблицу выбранные цифры под соответствующими буквами.

Ответ:

А	Б	В	Г	Д	Е

18

Какие питательные вещества содержатся в семенах фасоли?

Ответ: \_\_\_\_\_

19

Растения имеют большое значение в жизни человека. Приведите три примера растений семейства Бобовые, используемых человеком в пищу.

Ответ: \_\_\_\_\_

\_\_\_\_\_

## Система оценивания проверочной работы

## Часть 1

Правильный ответ на каждое из заданий 1.1, 6.1, 6.2, 7.1, 7.2, 8 оценивается 1 баллом.

Правильный ответ на задание 3 оценивается 2 баллами. Если в ответе переставлены местами два элемента, выставляется 1 балл, более двух элементов – 0 баллов.

Полный правильный ответ на каждое из заданий 4, 5, 10.2 оценивается 2 баллами. Если в ответе допущена одна ошибка (в том числе написана лишняя цифра, или не написана одна необходимая цифра), выставляется 1 балл; если допущено две или более ошибки – 0 баллов.

Номер задания	Правильный ответ				
1.1	А – папоротники Б – мхи В – голосеменные Г – хвощи				
3	Царство	Отдел	Класс	Род	Вид
	Растения	Хвощевидные	Хвощовые	Хвощ	Хвощ полевой
	ИЛИ				
	Царство	Отдел	Класс	Род	Вид
	2	1	3	5	4
4	13				
5	356				
6.1	хлоропласт или хроматофор				
6.2	фотосинтез				
7.1	половое				
7.2	неблагоприятные условия (осенью)				
8	1				
10.2	кукушкин лён – 4 ламинария – 3 баклажан – 10				

1

1.2. Три из изображённых на рисунках объектов объединены общим признаком. Выпишите название объекта, «выпадающего» из общего ряда. Объясните свой выбор.

<b>Содержание верного ответа и указания к оцениванию</b> (допускаются иные формулировки ответа, не искажающие его смысла)	<b>Баллы</b>
Правильный ответ должен содержать следующие <u>элементы</u> : 1) <u>объект</u> : голосеменные; 2) <u>объяснение</u> , например: размножаются семенами. ИЛИ 1) объект: мхи; 2) объяснение, например: в жизненном цикле преобладает гаметофит.  (Объяснение может быть дано в иной, близкой по смыслу формулировке, не искажающей его смысла.)	
Правильно определён объект и дано объяснение	2
Правильно определён объект; объяснение отсутствует / дано неправильно	1
Объект определён неправильно / не определён независимо от наличия/отсутствия объяснения. ИЛИ Ответ неправильный	0
<i>Максимальный балл</i>	2

2

Каково значение растений в природе? Укажите одно из них.

<b>Содержание верного ответа и указания к оцениванию</b> (допускаются иные формулировки ответа, не искажающие его смысла)	<b>Баллы</b>
Правильный ответ должен содержать <u>указание на значение растений в природе</u> , например: зелёные растения выделяют кислород, необходимый для дыхания как самих растений, так и для других организмов, ИЛИ растения образуют из неорганических веществ органические, которые являются пищей для животных, грибов и человека	
Правильно указано значение	1
Ответ неправильный	0
<i>Максимальный балл</i>	1



9

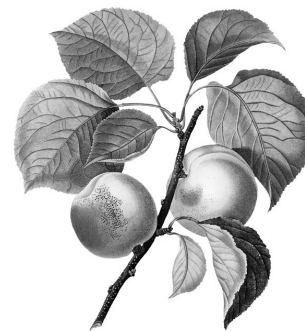
Рассмотрите изображения шести представителей мира растений. Предложите основание, согласно которому эти растения можно разделить на две группы по три представителя в каждой.



Перец однолетний



Лапчатка



Абрикос



Земляника



Редька дикая



Чина луговая

Заполните таблицу: запишите в неё основание, по которому были разделены растения, общее название для каждой группы растений и перечислите растения, которые Вы отнесли к этой группе.

Содержание верного ответа и указания к оцениванию (допускаются иные формулировки ответа, не искажающие его смысла)	Баллы
Правильный ответ должен содержать следующие элементы: <u>основание</u> – окультуривание (выведение человеком для получения пищевых продуктов); 1) <u>группа 1</u> – культурные растения: абрикос, перец однолетний, земляника; 2) <u>группа 2</u> – дикорастущие растения: чина луговая, редька дикая, лапчатка	
Правильно заполнены пять ячеек таблицы	3
Правильно заполнены только четыре любые ячейки таблицы	2
Правильно заполнены только три любые ячейки таблицы	1
Все иные ситуации, не соответствующие правилам выставления 3, 2 и 1 балла. ИЛИ Ответ неправильный	0
<i>Максимальный балл</i>	3

10

10.1. Рассмотрите изображения растений: *кукушкин лён*, *ламинария*, *баклажан*. Подпишите их названия под соответствующими изображениями.

Под каждым названием растения укажите среду его обитания: *наземно-воздушная*, *водная*.



Название	Ламинария	Кукушкин лён	Баклажан
Среда обитания	Водная	Наземно-воздушная	Наземно-воздушная

Содержание верного ответа и указания к оцениванию	Баллы
Верно заполнены все шесть ячеек таблицы	2
Верно заполнены четыре-пять ячеек таблицы	1
Все иные ситуации, не соответствующие правилам выставления 2 и 1 балла. ИЛИ Ответ неправильный	0
<i>Максимальный балл</i>	2

**Система оценивания проверочной работы****Часть 2**

Правильный ответ на каждое из заданий 14, 15.1, 15.2, 15.3, 18 оценивается 1 баллом.

Правильный ответ на каждое из заданий 12 и 17 оценивается 2 баллами. Если в ответе допущена одна ошибка (в том числе написана лишняя цифра или не написана одна необходимая цифра), выставляется 1 балл; если допущено две или более ошибки – 0 баллов.

Правильный ответ на задание 16 оценивается 3 баллами. Если в ответе допущена одна ошибка (в том числе написана лишняя цифра или не написана одна необходимая цифра), выставляется 2 балла; если в ответе допущены две ошибки, выставляется 1 балл; если допущено три или более ошибки – 0 баллов.

<b>Номер задания</b>	<b>Правильный ответ</b>		
12	23 ИЛИ 32		
14	45 ИЛИ 54		
15.1	1		
15.2	боб		
15.3	3		
16	Представители семейства	Дикорастущие виды	Культурные растения
	12468	24	168
17	331221		
18	белки, жиры и углеводы		

11. 11.1. Из предложенных терминов выберите **отдел**, к которому относится Чина луговая.

- 1) Моховидные
- 2) Папоротниковидные
- 3) Голосеменные
- 4) Покрытосеменные

По какому признаку, отображённому на рисунке, Вы определили принадлежность растения к указанному Вами отделу?

Содержание верного ответа и указания к оцениванию (допускаются иные формулировки ответа, не искажающие его смысла)	Баллы
Правильный ответ должен содержать <u>два элемента</u> : 1) отдел – 4; 2) признак – наличие цветка/плода	
Правильно указаны оба элемента ответа	2
Правильно указан только первый элемент ответа	1
Ответ неправильный или содержит только второй элемент ответа	0
<i>Максимальный балл</i>	2

11.2. Из предложенных терминов выберите **класс**, к которому относится Чина луговая.

- 1) Хвойные
- 2) Гинкговые
- 3) Однодольные
- 4) Двудольные

По какому признаку, отображённому на рисунке, Вы определили принадлежность растения к указанному Вами классу?

Содержание верного ответа и указания к оцениванию (допускаются иные формулировки ответа, не искажающие его смысла)	Баллы
Правильный ответ должен содержать <u>два элемента</u> : 1) класс – 4; 2) признак – строение цветка: количество членов цветка кратно 5	
Правильно указаны два элемента	2
Правильно указан только первый элемент ответа	1
Ответ неправильный или содержит только второй элемент ответа	0
<i>Максимальный балл</i>	2

11.3. Из предложенных вариантов выберите **семейство**, к которому относится Чина луговая.

- 1) Крестоцветные (Капустные)
- 2) Мотыльковые (Бобовые)
- 3) Пасленовые
- 4) Злаковые (Мятликовые)
- 5) Розоцветные
- 6) Сложноцветные
- 7) Лилейные

По какому признаку, отображённому на рисунке, Вы определили принадлежность растения к указанному Вами семейству?

<b>Содержание верного ответа и указания к оцениванию</b> (допускаются иные формулировки ответа, не искажающие его смысла)	<b>Баллы</b>
Правильный ответ должен содержать <u>два элемента</u> : 1) семейство – 2; 2) признак – строение цветка / плод, характерный для семейства	
Правильно указаны два элемента	2
Правильно указан только первый элемент ответа	1
Ответ неправильный или содержит только второй элемент ответа	0
<i>Максимальный балл</i>	2

13

На рисунке изображены цветок Чины луговой и его отдельные элементы. Дайте описание цветка, используя приведённые ниже обозначения и термины.



**Пол цветка:**

- А – обоеполый
- Б – мужской
- В – женский

**Тип симметрии:**

- А – правильный
- Б – неправильный

Сросшиеся элементы обозначаются скобками ( ).

Внутри скобок находится цифра, обозначающая количество элементов данного цветка.

Если элементы цветка расположены кругами, то между количеством элементов в каждом круге ставится знак «+».

Содержание верного ответа и указания к оцениванию (допускаются иные формулировки ответа, не искажающие его смысла)						Баллы
Правильный ответ должен содержать <u>следующие элементы</u> : 1) пол цветка – А (обоеполый); 2) тип симметрии цветка – Б (неправильный); 3) количество чашелистиков (чашечка) – (5); 4) количество лепестков (венчик) – 1+2+(2); 5) количество тычинок – (9)+1; 6) количество пестиков – 1						
Пол цветка	Тип симметрии цветка	Чашечка	Венчик	Тычинки	Пестик	
А	Б	(5)	1+2+(2)	(9)+1	1	
Правильно указаны все шесть элементов ответа						3
Правильно указаны любые четыре-пять элементов ответа						2
Правильно указаны любые два-три элемента ответа						1
Правильно указан только один элемент, или ответ неправильный						0
<i>Максимальный балл</i>						3

19

Растения имеют большое значение в жизни человека. Приведите три примера растений семейства Бобовые, используемых человеком в пищу.

<b>Содержание верного ответа и указания к оцениванию</b> (допускаются иные формулировки ответа, не искажающие его смысла)	<b>Баллы</b>
Правильный ответ должен содержать <u>три примера</u> растений семейства Бобовые, например: горох, фасоль, нут. <i>Могут быть указаны любые растения семейства Бобовые, используемые человеком в пищу, например: чечевица, арахис, соя</i>	
Правильно указаны три примера	2
Правильно указаны два примера	1
Правильно указан только один пример, или ответ неправильный	0
<i>Максимальный балл</i>	2

### Система оценивания выполнения всей работы

Максимальный первичный балл за выполнение работы – 45.

*Рекомендации по переводу первичных баллов в отметки по пятибалльной шкале*

<b>Отметка по пятибалльной шкале</b>	<b>«2»</b>	<b>«3»</b>	<b>«4»</b>	<b>«5»</b>
Первичные баллы	0–10	11–22	23–34	35–45